



SCHAFFT RAUM FÜR MORGEN.

Migration von inaktiven Daten auf kostengünstigen Archivspeicher mit Archiware P5 Archive.



Archiware P5 Archive ist eine professionelle Software zur Langzeitsicherung von Daten.






Migriert Daten offline auf Disk, Tape oder in die Cloud zu. P5 ist innerhalb von Minuten eingerichtet und plattform-unabhängig. Dank Speicherung in plattformneutralem Format können Daten auf jede Plattform restauriert werden.

Media Archiving Software

Das browserbasierte Interface der Software ermöglicht eine schnelle Konfiguration, Administration und Überwachung – unabhängig vom eigenen Standort. P5 Archive vereinfacht die Migration von Daten auf kosteneffiziente LTO Tapes. Dadurch kann teurer Serverspeicher zurückgewonnen werden, wodurch auch Backup-Zeiten reduziert werden. Durch Entlastung des Netzwerks wird das Arbeiten erleichtert und die Produktivität erhöht.

Da IT-Umgebungen ständigen Änderungen unterworfen sind, passt sich P5 durch seinen modularen Aufbau individuell an. Wachstum sind dabei keine Grenzen gesetzt: weitere Archiware P5 Module oder Hardware lassen sich leicht zu jedem Setup hinzufügen. P5 Archive sichert Daten auf Disk, Tape und Cloud, wodurch sich die gleiche Hardware ebenfalls für P5 Backup einsetzen lässt.

Zusätzlich zu Amazon S3, integriert P5 Version 5.5 Amazon Glacier, Backblaze und Generic S3 als Cloud-Speicher. Daten können entweder im Pool- oder Objekt-Format archiviert werden. Das Pool-Format (Disk-, Tape- und Cloud-Unterstützung) ist ein Standard-Verfahren und unterstützt alle vertrauten und leistungsstarken P5-Funktionen. Das Objekt-Format (Cloud-Unterstützung) ermöglicht Zugriff auf einzelne Dateien und den Austausch von Daten für kooperative Workflows.

-  **PREVIEWS & METADATEN**
-  **BROWSING & SUCHE**
-  **BENUTZER-RESTORE**
-  **AUSLAGERUNG**
-  **TAPE, DISK & CLOUD**

Final Cut Pro X Integration

Die **P5 Archive App**, Add-on zu P5 Archive, ist eine Shared Destination in Final Cut Pro X. FCP X Libraries können direkt archiviert werden, inklusive Metadaten und externer Medien. Temporäre Dateien können dabei zur Zeitersparnis ausgeschlossen werden. Die Metadaten sind im P5 Archive-Katalog für Suche und Restore verfügbar.

Desktop Archive

Die P5 Archive App erlaubt außerdem Archivierung aus dem macOS Finder. Ein Link-File ersetzt das Archivierte und zeigt bei Doppelklick Metadaten und Vorschau an. Restore ist ebenfalls aus dem Finder möglich, zur ursprünglicher oder einem beliebigen Speicherort.

SOFTWARE-HIGHLIGHTS

- Migriert Serverdaten
- Auf Disk, Tape und in die Cloud
- Einfacher Benutzer-Restore
- Previews und Metadaten
- Laufwerk-Parallelisierung
- Tape-Cloning
- Auslagerung

TECHNISCHE FEATURES

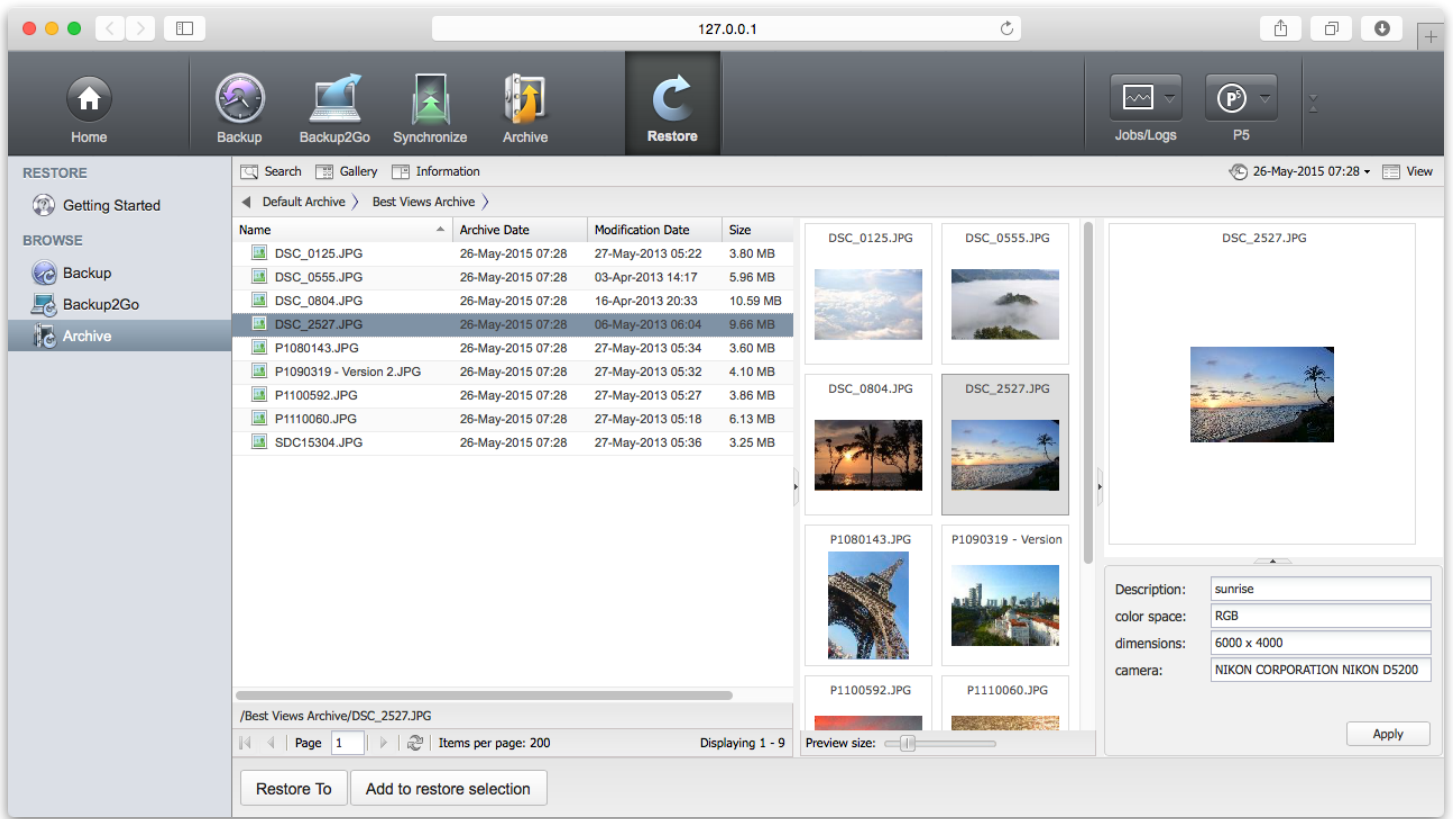
- Datenmigration
- Voll oder inkrementell
- PReview-Erstellung
- Nutzerdefinierte Metadaten
- Dateifilter
- Restore zwischen Plattformen

OS SERVER & CLIENT

- macOS X/macOS
- Windows
- Linux
- FreeBSD
- Solaris
- Synology

FILE SERVER

- ExtremeZ-IP
- Helios
- Xinet
- Netatalk



Auslagern des Archivs

P5 Archive ermöglicht die Auslagerung auf Disk, Tape und in die Cloud. Dateien, Ordner und Directorystrukturen können überwacht werden, um Daten automatisch zu archivieren. Einstellbare Filter können verwendet werden, um bestimmte Dateien von der Archivierung aus- bzw. einzuschließen. Daten können zudem auf einen zweite Satz Tapes geklont werden. Verschlüsselungsoptionen sichern vor dem unbefugten Zugriff während der Sicherung und auf dem Sicherungsmedium selber.

Basis-Asset Management

P5 Archive kann auch als Basis-Asset Management dienen, um zum Beispiel ein Videoarchiv zu verwalten. Möglich wird dies durch Features wie individualisierbare Metadatenfelder, HTML5-Vorschauen und die automatische Sicherung von Archivindizes. Dateitypen wie Bilder und Videos können durch visuelle Vorschauen leicht gefunden werden. P5 Archive bietet außerdem konfigurierbare Login-Bereiche mit beschränktem Zugriff auf (ausgewählte) Teile des Archivs.

Inkrementelle Archivierung

Als neue Option können Daten auch inkrementell archiviert werden. Dabei werden nur neue oder geänderte Dateien archiviert und das Anwachsen des Archivs minimiert.

LTFS Export-Optionen

Um Daten weiterzugeben, können sie aus dem Archiv auf Bänder im LTFS-Format exportiert werden. Diese können mit kostenlosen Treibern der Laufwerkshersteller sowie mit gelesenen und geschrieben werden.

3rd Party-Integrationen

Das Command Line Interface ermöglicht einfache Anbindungsmöglichkeiten zu 3rd Party-Anbietern. Folgende Integrationen sind bereits für P5 Archive derzeit verfügbar: FocalPoint Server, CatDV, CANTEMPO Portal™, Metus, eMAM, medialoopster, DALIM ES, Xinet, Helios, Canto Cumulus.

Tape-Cloning für die Lagerung außer Haus. Parallelisierung für maximalen Durchsatz.

ANFORDERUNGEN BETRIEBSSYSTEM

Mac OS X	Intel 10.8 - 10.12
Windows	Server2008R2, 2012R1/R2, 2016 Windows 7, 8, 8.1, 10 (64-Bit)
Linux	Kernel 2.6.4+ (x86 64-Bit) Als Backup2Go Server: Btrfs 0.19+
Solaris	Sparc Solaris 2.10+, x86 and Spac - 64-bit. Wichtig: Language package Unicode UTF-8; Cloud-Speicher wird nicht unterstützt
FreeBSD	9.2, 9.3, 10.1 - 10.3, 11 (64-Bit) Cloud-Unterstützung nur für Version 11
Synology	DSM operating system 5.2+ (Intel x86 64-Bit)
Virtualisierung	X86 – VMware, Parallels, Xen, Hyper-V

ANFORDERUNGEN HARDWARE

Memory	1 GB+
Hard Drive	1 GB für die Installation + variabel (für Backup/Archiv-Indizes)

ANFORDERUNGEN BROWSER

Safari	5.1+	Chrome	4+
Firefox	3.5+	Internet Explorer	10+